

**2** CONGRÉS D'INFERMERIA  
FAMILIAR I COMUNITÀRIA  
del Col·legi Oficial d'Infermeres i Infermers de Tarragona

Una mirada a l'expertesa  
de la infermera Comunitària

**25**  
OCTUBRE  
**2023**

# Tabaquisme en l'adolescència

Baz I, Sant A, Sans J, Pedret R, Marca A, Duatis T  
EAP Mont-roig del camp



Col·legi Oficial  
d'Infermeres i Infermers  
de Tarragona

## Introducció

- El consum de tabac és la primera causa de pèrdua de salut i de mortalitat prematura evitable.
- És un dels factors de risc més importants de les principals malalties cardiovasculars i respiratòries cròniques, així com de nombrosos casos de càncer.
- Segons dades de la OMS, cada any moren més de 8 milions de persones arreu del món a causa del tabac.



## Objectius

- Conèixer la prevalença del consum de tabac en els instituts de la nostra ABS
- Determinar l'edat en la que els alumnes comencen a provar el tabac
- Conèixer si els adolescents tenen la suficient informació sobre els problemes de salut que els hi pot generar el tabac
- Saber si la xerrada que fem és del seu interès i si adquireixen coneixements nous

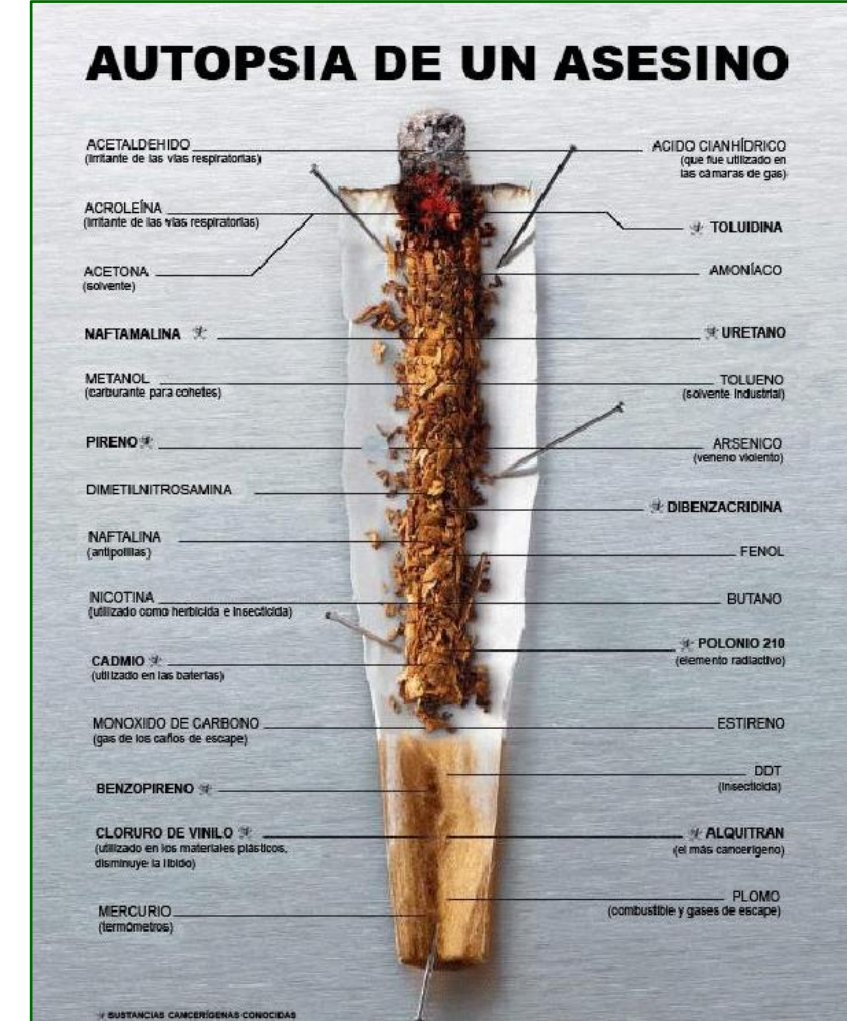




## Material i mètodes

Cada any fem una xerrada sobre el tabac als instituts de la nostra zona anomenada “Com fer front a la pressió de fumar” i posteriorment passem una enquesta a tots els alumnes per avaluar-la.

Durant el curs passat vam fer la xerrada als cursos de 2n, 3r i 4rt d'ESO dels 2 instituts aconseguint una mostra de 240 alumnes





## Material i mètodes

La xerrada està enfocada des d'un àmbit preventiu i més aviat dirigida a tots els alumnes que no són fumadors

És conjuntament impartida per la infermera de salut i escola i la psicòloga

Està estructurada en 4 parts:

- Components del tabac
- Perjudicis del tabac
- Comunicació assertiva i com refusar l'ofertament de fumar
- Dinàmica de rol





## Material i mètodes

Al finalitzar la xerrada passem una enquesta a tots alumnes, en la que els preguntem:

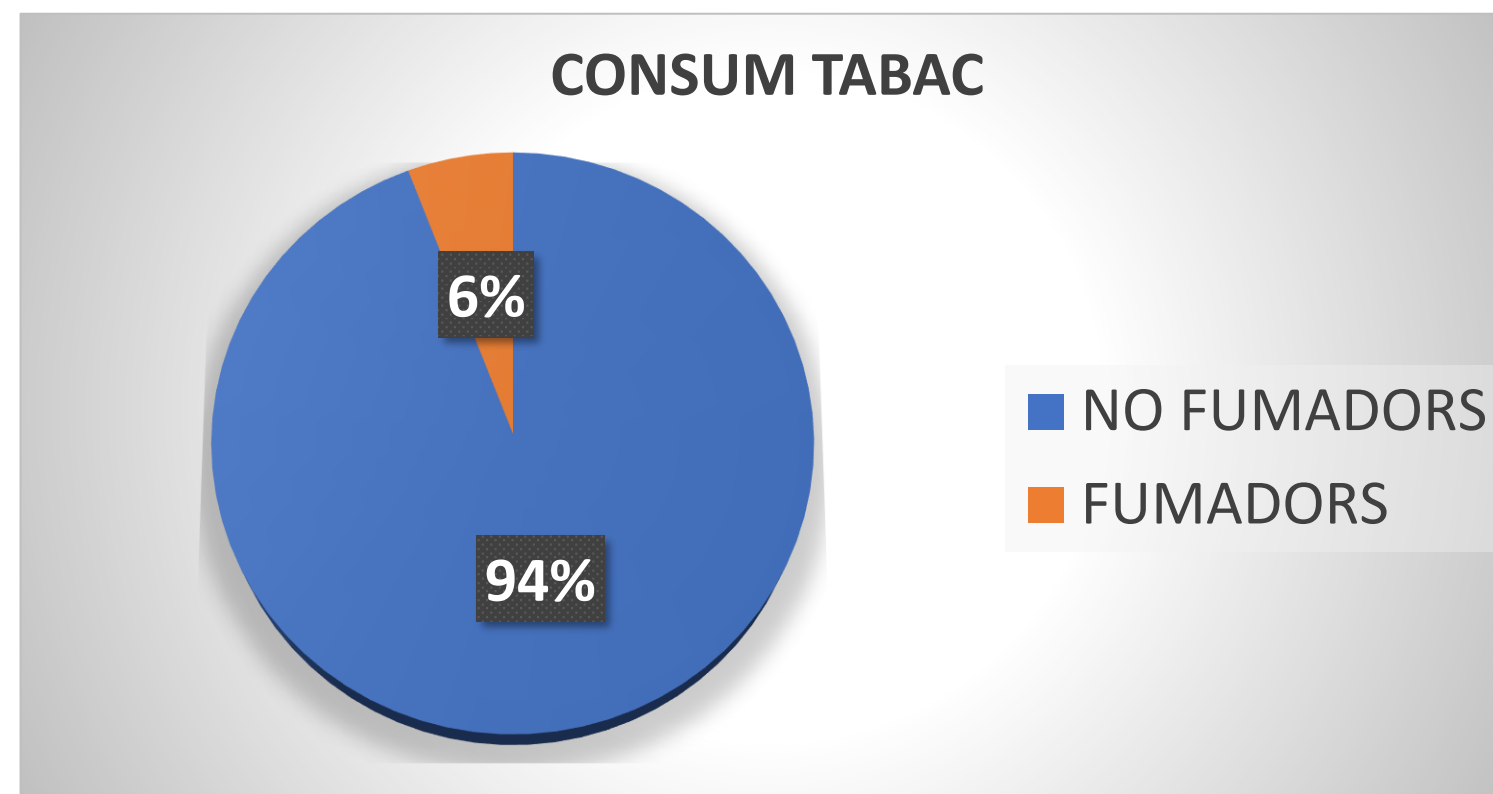
- Ets fumador? En cas afirmatiu, quants cigarrets fumes al dia?
- A quina edat vas començar a fumar?
- Coneixies els problemes que pot generar el tabac abans de la xerrada?
- La xerrada t'ha semblat interessant?
- Has adquirit coneixements nous?





## Resultats

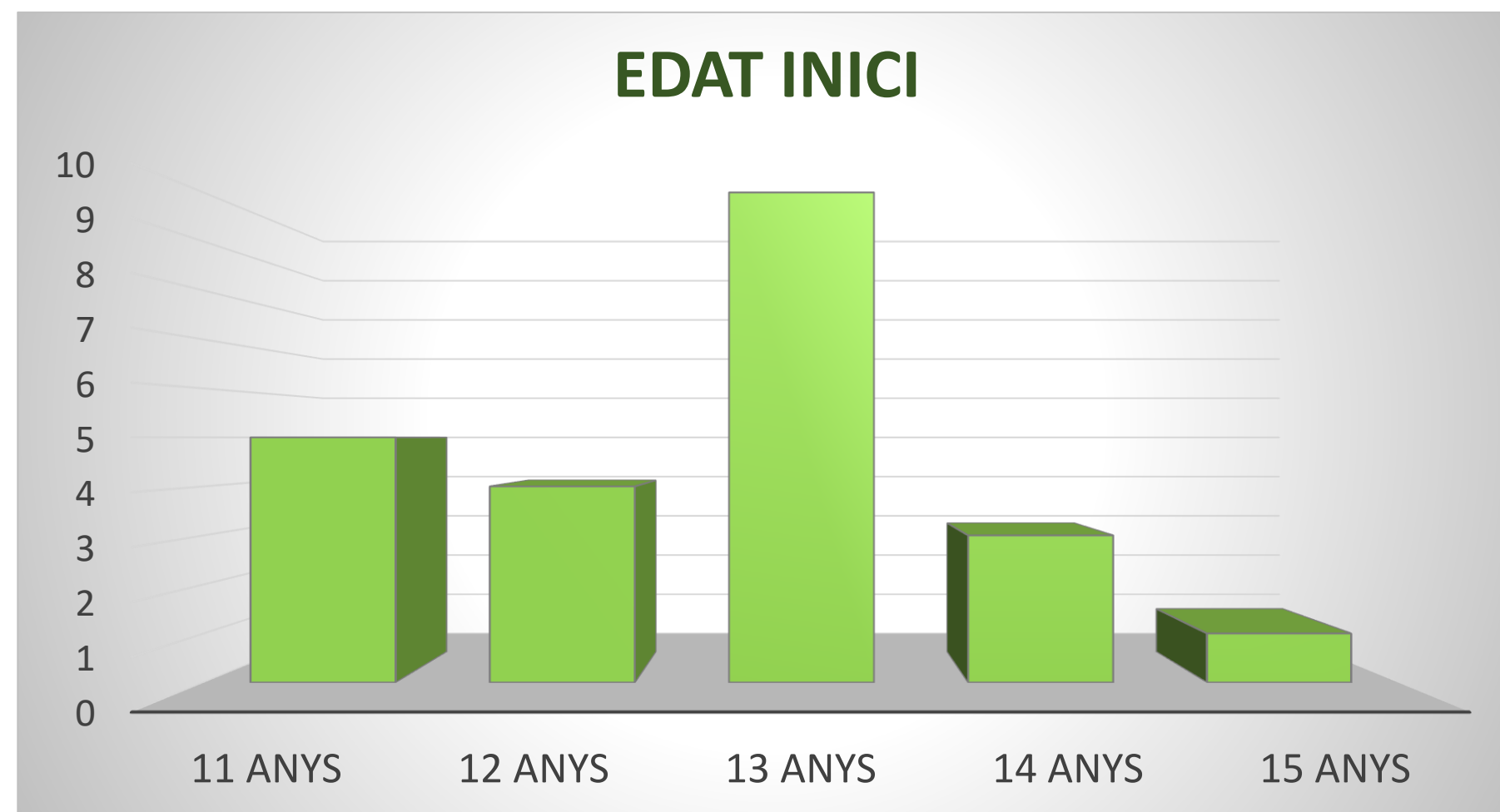
Un 6% dels alumnes enquestats reconeixen ser fumadors







## Resultats



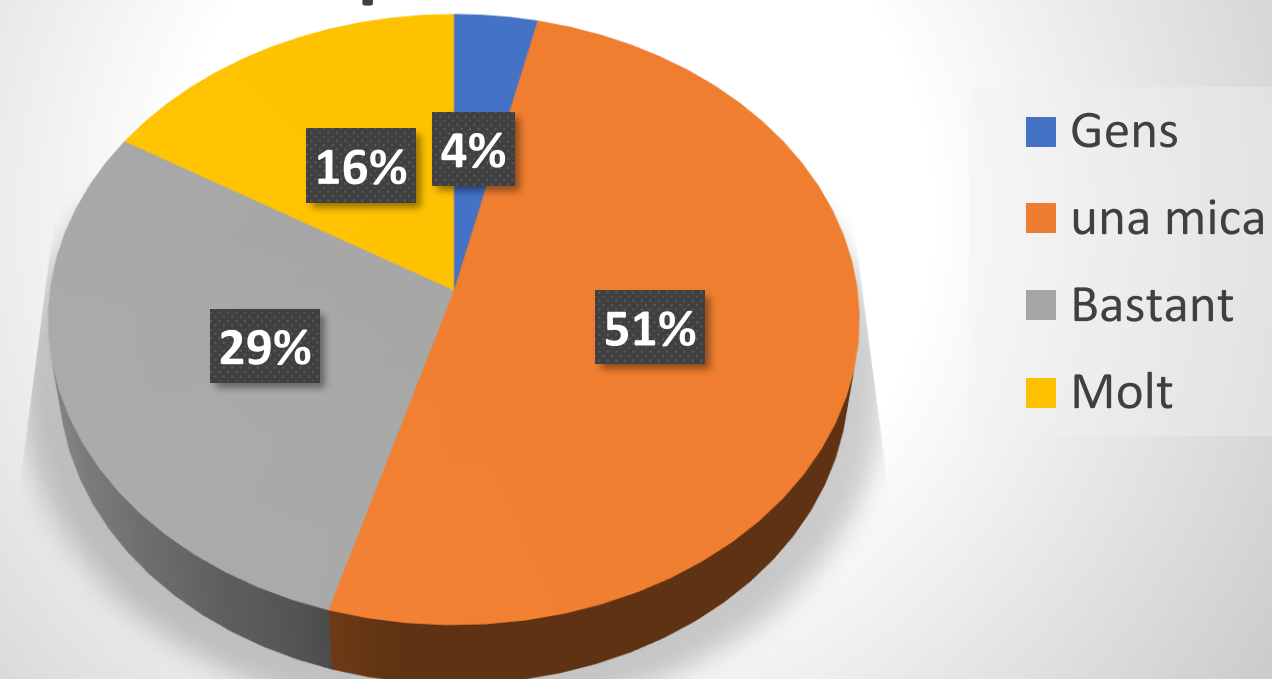
Pel que fa a l'edat d'inici trobem que aquesta és a partir dels 11 anys, havent-hi un pic als 13 anys





## Resultats

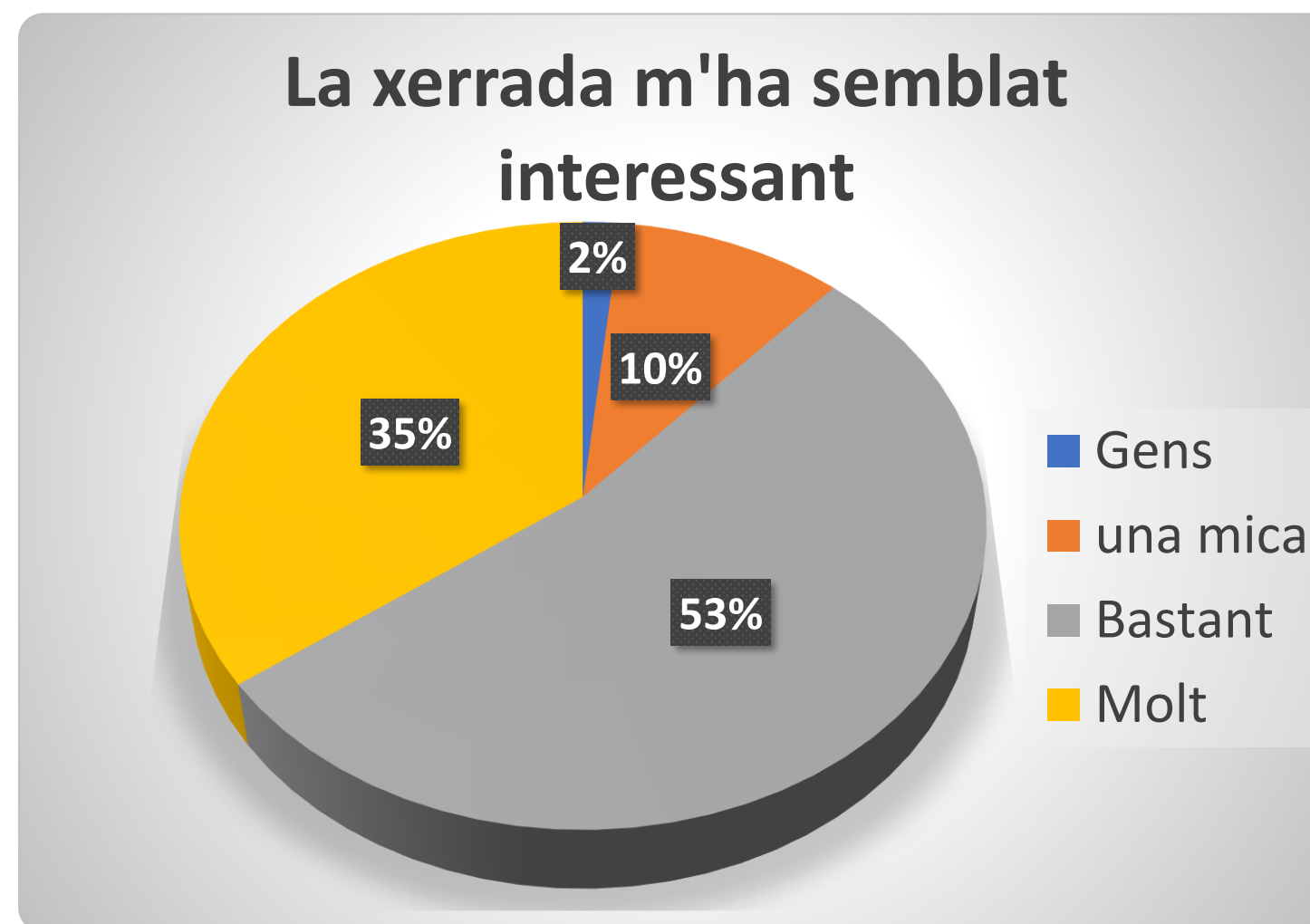
**Coneixies els problemes de salut que pot generar el tabac abans de rebre aquesta xerrada?**



Més de la meitat dels alumnes (55%) coneixen gens o una mica els problemes de salut que els hi pot generar el tabac, mentre que un 29% els coneix bastant i un 16% molt



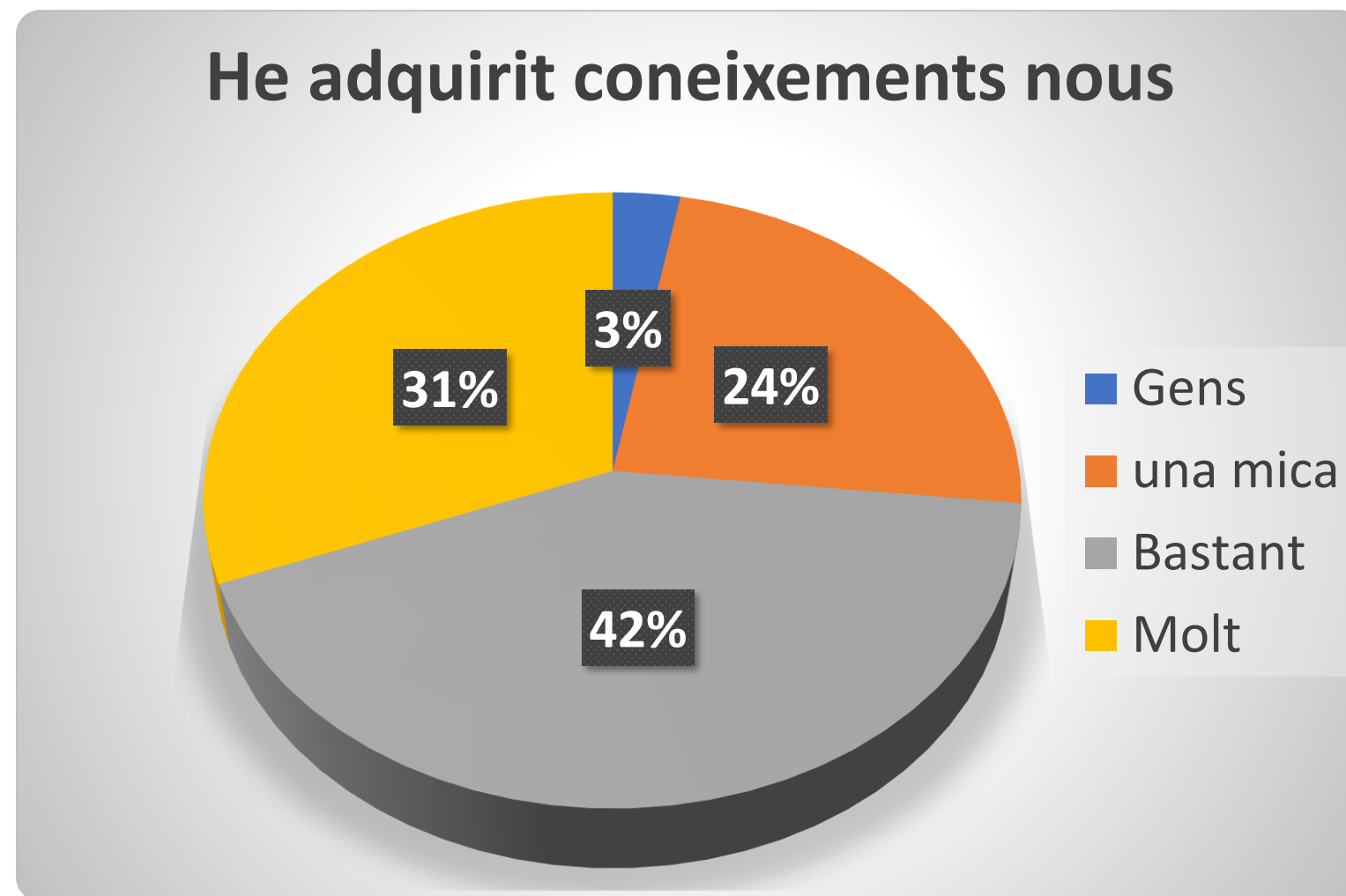
## Resultats



Més de  $\frac{3}{4}$  parts dels enquestats consideren la xerrada bastant o molt interessant



## Resultats



Gairebé  $\frac{3}{4}$  parts dels enquestats diuen haver adquirit bastants o molts coneixement nous



## Conclusions

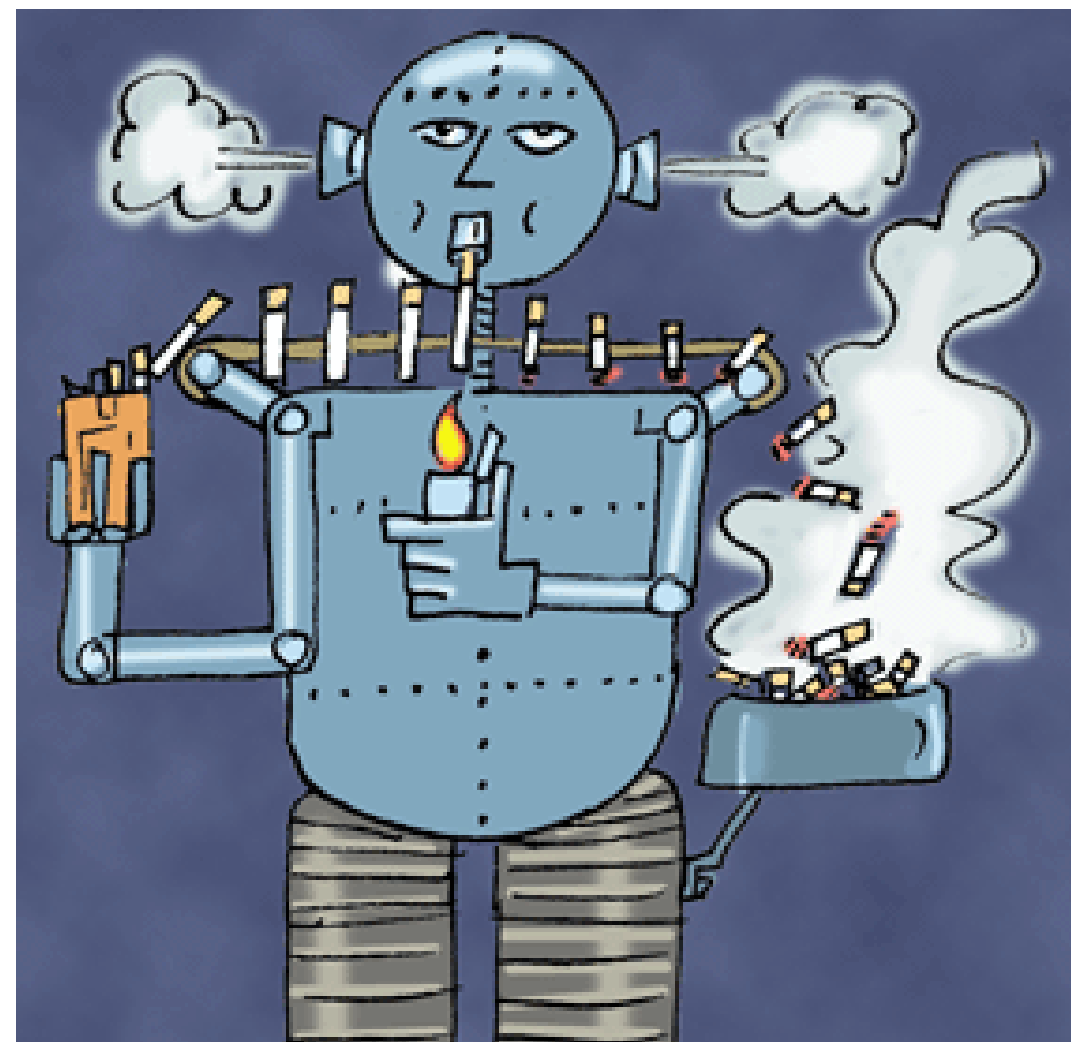
- Podem afirmar que tenim una prevalença lleugerament més baixa de fumadors als instituts de la nostra zona (6%), si ho comparem amb les dades de l'ESTUDES 2021 (Encuesta Sobre Uso de Drogas en Enseñanza Secundaria) que és d'un 9%.
- L'edat d'inici o de primer contacte amb el tabac és a partir dels 11 anys, és a dir entre 6è de primària i 1r d'ESO, quan encara no tenen la suficient informació sobre els perjudicis que els hi pot ocasionar el tabac
- A la majoria dels alumnes la xerrada els hi sembla interessant i adquireixen coneixements nous





## Discussió

Donada l'edat temprana d'inici de contacte amb el tabac, valorarem conjuntament amb el professorat dels centres la possibilitat d'impartir la xerrada als alumnes des de 1r d'ESO





MOLTES GRÀCIES