

Assistència i Coordinació als centres MENA

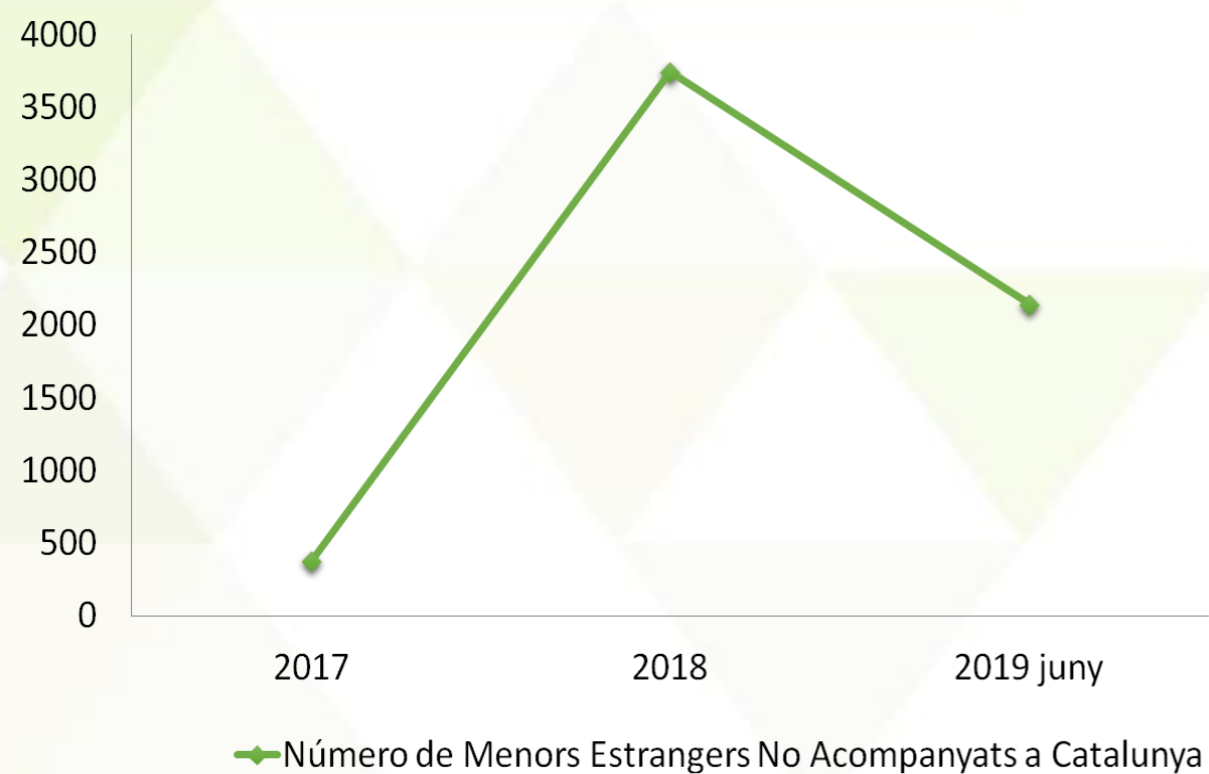
Autors:

- ❑ Eulàlia Oriol Colominas, *Infermera ABS Torreforta-La Granja*
- ❑ Maria Luisa Barrera Uriarte, *Infermera ABS Torreforta-La Granja*
- ❑ Cristina Gil Bargalló, *Treball Social ABS Torreforta-La Granja*
- ❑ David Fernández Pérez, *EIR 2n. any ABS Torreforta-La Granja*
- ❑ Lledó Tauste Sos, *EIR 1r. any ABS Torreforta-La Granja*
- ❑ Cristina Da Costa Moreira, *Metge de Família ABS Torreforta-La Granja*

Contacte: eoriol.tgn.ics@gencat.cat

INTRODUCCIÓ:

- ❑ L'arribada de Menors Estrangers No Acompanyats (MENA) ha estat en augment a tota Espanya.
- ❑ A les comarques de Tarragona hi ha 375 menors sota la tutela de la Generalitat.
- ❑ La problemàtica de salut detectada en aquesta població va més enllà de l'atenció aguda i implica intervenció en educació per a la salut.



OBJECTIUS:

- Establir un procediment únic de: alta, assistència i coordinació per tots els centres MENA del Camp de Tarragona
- Designar equip de referència dins de l'EAP
- Establir reunions periòdiques amb la responsable del Centre Mena



MATERIAL I MÈTODES

- ❑ Revisió de la guia *Actuacions inicials en el primer cribratge clínic i epidemiològic a les persones migrants que acaben d'arribar a Catalunya*, i dels procediments Assistencial Territorials.
- ❑ Coordinació amb:
 - ❑ Oficina Atenció Ciutadà
 - ❑ Departament Vacunes
 - ❑ Servei Pneumologia HJoan23
 - ❑ Direcció Atenció Primària
 - ❑ Departament de Treball
 - ❑ Afers Socials i Famílies de TGN
 - ❑ Treball Social
 - ❑ Professionals infermeria de l'equip



RESULTATS

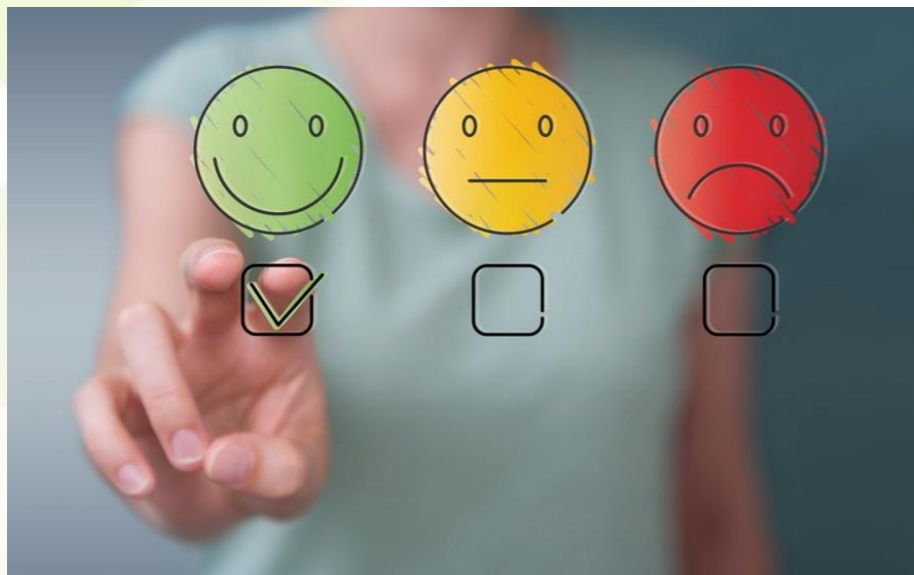
Procediment territorial, on es defineixen:

- 1 procediment d'alta administrativa
- 4 visites inicials, que inclou:
 - Anamnesis completa.
 - 1 extracció de sang .
 - 1 PPD.
 - Inici del calendari vacunal accelerat.
 - Valoració de resultats.



CONCLUSIONS I DISCUSSIÓ

- ❑ Aquest procediment ha permès una continuïtat assistencial tot i que els usuaris canviïn de centre dins del nostre territori
- ❑ El procediment administratiu d'alta ha evitat duplicitats i pèrdues de dades.
- ❑ És necessària una revisió periòdica del procediment per la millora continua ja que la problemàtica de salut detectada va més enllà de l'atenció assistencial d'acollida



1 CONGRÉS D'INFERMERIA
FAMILIAR I COMUNITÀRIA
del Col·legi Oficial d'Infermeres i Infermers de Tarragona

**La infermera amb tu
pel camí de la vida**

10
OCTUBRE
2019

MOLTES GRÀCIES

 Institut Català de la Salut
Equip d'Atenció Primària
Torreforta | Tarragona



Col·legi Oficial
d'Infermeres i Infermers
de Tarragona